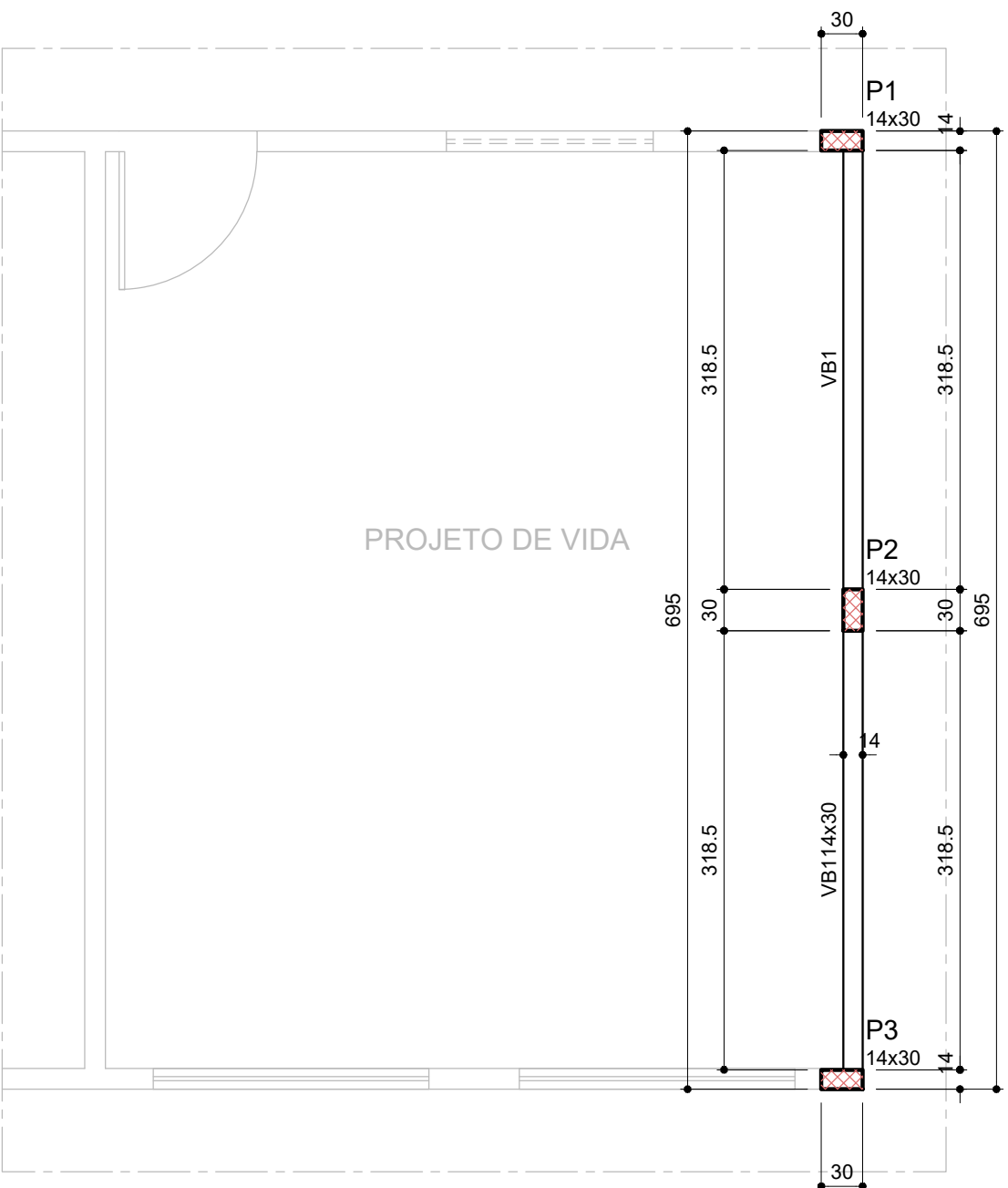


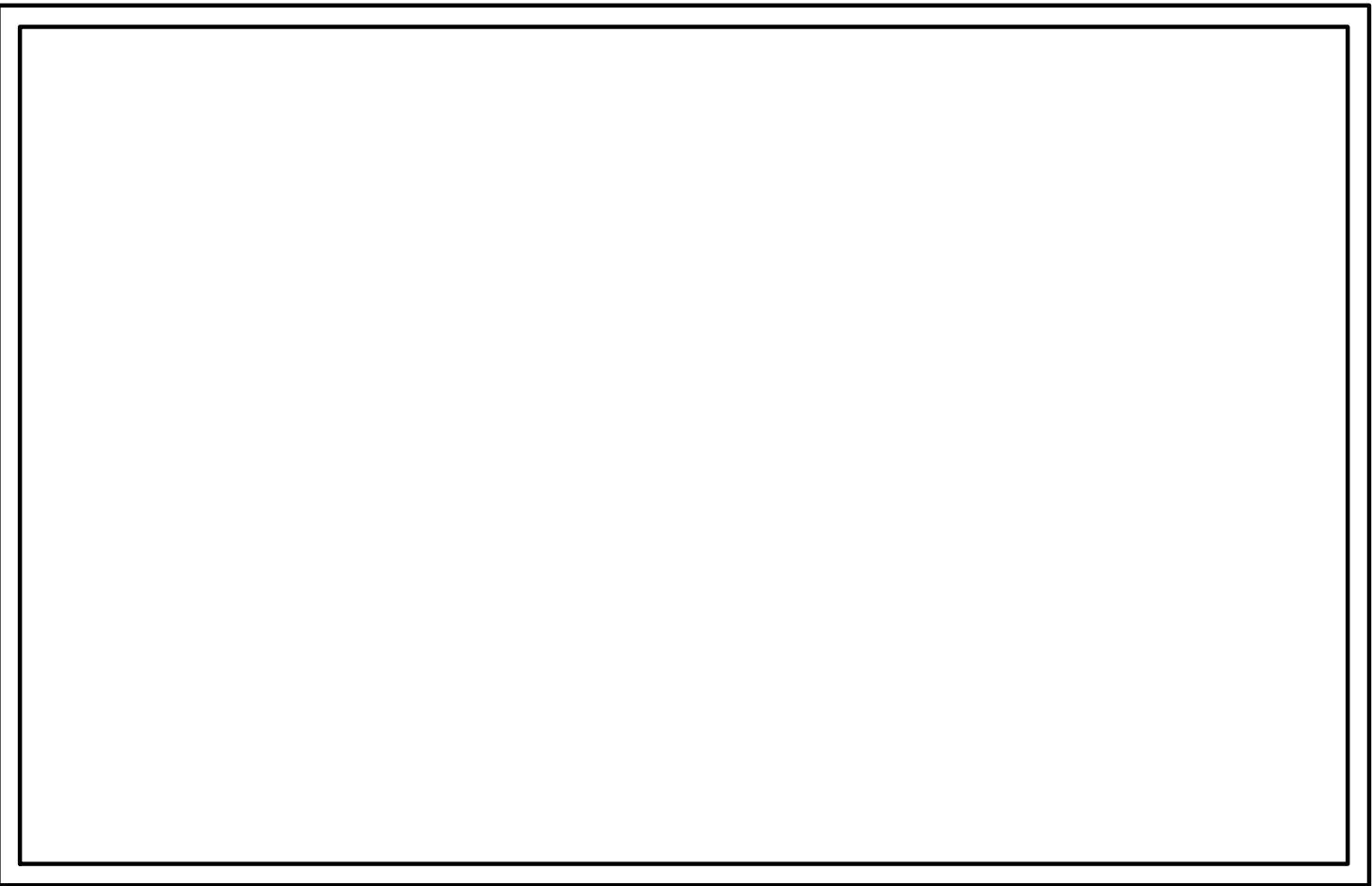
Vigas			
Nome	Seção (cm)	Elevação (cm)	Nível (cm)
VB1	14x30	0	0

Características dos materiais	
fck (kgf/cm²)	Ecs (kgf/cm²)
250	241500



Vigas			
Nome	Seção (cm)	Elevação (cm)	Nível (cm)
V1	14x30	0	300

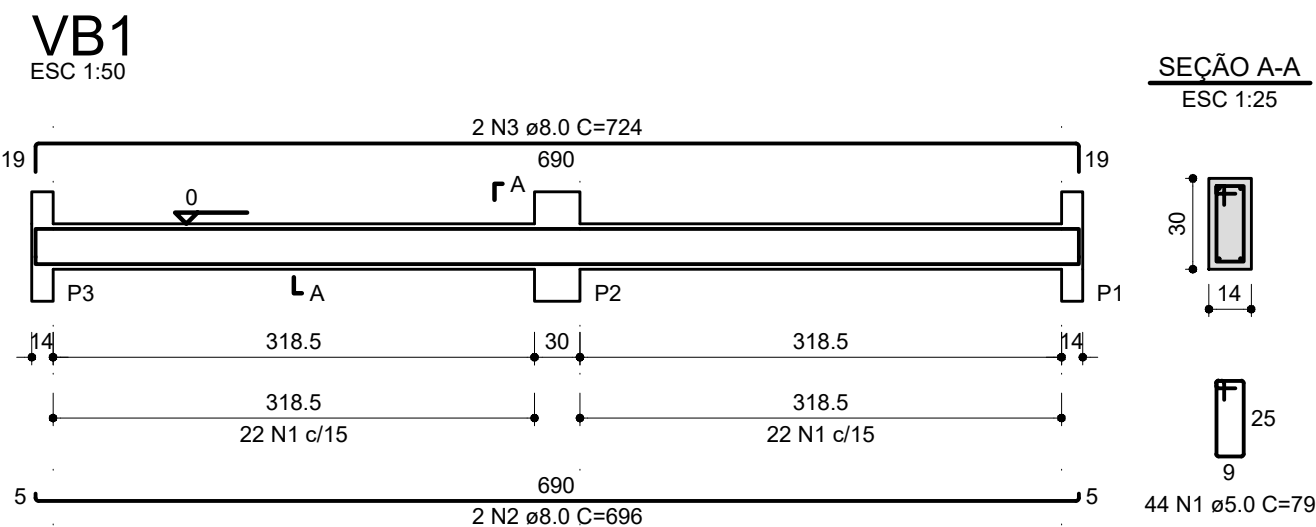
Características dos materiais	
fck (kgf/cm²)	Ecs (kgf/cm²)
250	241500



Forma do pavimento TÉRREO
escala 1:50

Forma do pavimento COBERTURA
escala 1:50

DETALHAMENTO DAS VIGAS BALDRAME

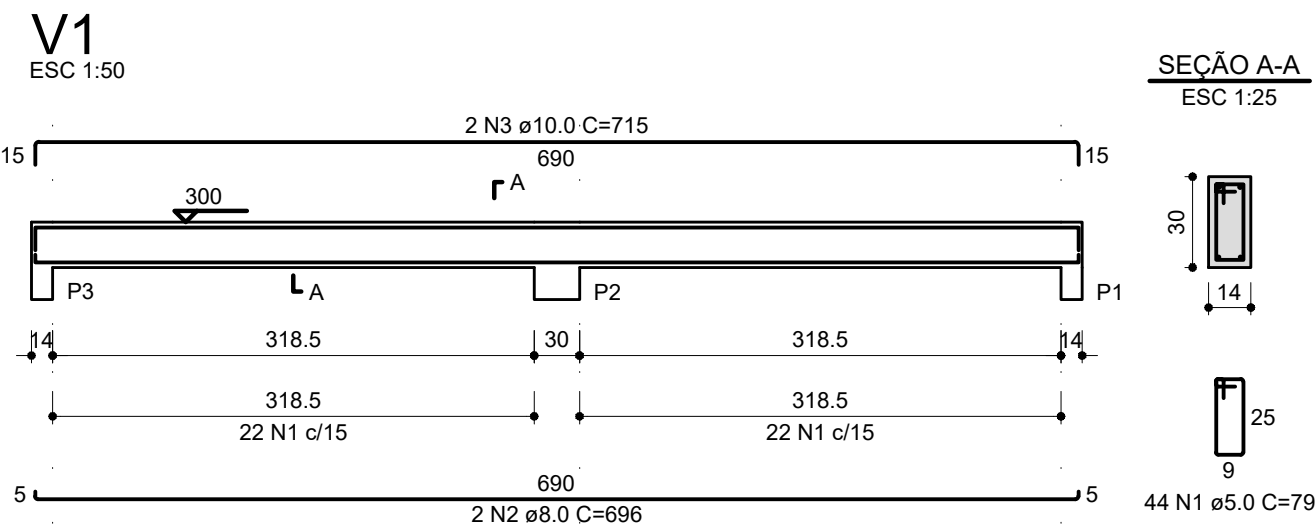


RELAÇÃO DO AÇO					
AÇO	N	DIAM (mm)	QUANT	C.UNIT (cm)	C.TOTAL (cm)
CA60	1	5.0	44	79	3476
CA50	2	8.0	2	696	1392
	3	8.0	2	724	1448

RESUMO DO AÇO			
AÇO	DIAM (mm)	C.TOTAL (m)	PESO (kg)
CA50	8.0	28.4	11.2
CA60	5.0	34.8	5.4
PESO TOTAL (kg)			
CA50		11.2	
CA60		5.4	

Volume de concreto (C-25) = 0.29 m³
Área de forma = 4.14 m²

DETALHAMENTO DAS VIGAS DE COBERTURA



RELAÇÃO DO AÇO					
AÇO	N	DIAM (mm)	QUANT	C.UNIT (cm)	C.TOTAL (cm)
CA60	1	5.0	44	79	3476
CA50	2	8.0	2	696	1392
	3	10.0	2	715	1430

RESUMO DO AÇO			
AÇO	DIAM (mm)	C.TOTAL (m)	PESO (kg)
CA50	8.0	13.9	5.5
CA60	10.0	14.3	8.8
	5.0	34.8	5.4
PESO TOTAL (kg)			
CA50		14.3	
CA60		5.4	

Volume de concreto (C-25) = 0.29 m³
Área de forma = 5.14 m²



ESTADO DE GOIÁS
SECRETARIA DE ESTADO DA EDUCAÇÃO
SUPERINTENDÊNCIA DE INFRAESTRUTURA
GERÊNCIA DE PROJETOS E INFRAESTRUTURA

GERÊNCIA DE PROJETOS E INFRAESTRUTURA
APROVADO
TÉCNICO RESPONSÁVEL PELA APROVAÇÃO

CEPI PROF. JOÃO REZENDE DE ARAÚJO

AMPLIAÇÃO / REFORMA

ENDEREÇO
RUA HERCULINO GOMES ARANTES, 485, CENTRO, TURVÂNIA - GO

ÁREA DO TERRENO	ÁREA PERMEAB.	ÁREA EXISTENTE	ÁREA A DEMOLIR	ÁREA A CONSTRUIR	ÁREA TOTAL CONSTRUÇÃO
6.338,26 m2	-	2.279,66 m2	20,20 m2	643,19 m2	2.900,65 m2

AUTOR: ENGª. CAMILLA BATISTA DOS ANJOS GRIGOLETTO - CREA: 1018488731 D/GO

RT DA OBRA:

PROPRIETÁRIO: SECRETARIA DE ESTADO DA EDUCAÇÃO - CREA: 01.409.705.0001-20
PREPOSTO: SABRINA SILVA VIEIRA VALENTE - CPF: 041.530.091-64

ESTRUTURAL

TIPO DE PROJETO

SALA PROJETO DE VIDA

FORMA DO PAVIMENTO TÉRREO E COBERTURA
DETALHAMENTO DAS VIGAS BALDRAME E DE COBERTURA

ASSUNTO:

DATA: ABRIL/2025
ESCALA: INDICADA
REVISÃO: 00
Nº RRT/ART: 1020250116808

REV.	DATA	DESCRIÇÃO	VISTO
R0	24/04	EMIÇÃO INICIAL	CAMILLA G.

2/4